

高蔵寺中学校区の皆さん、こんにちは！

地域包括支援センター高蔵寺です



江上 七田 佐藤 中園 山田

地域包括支援
センターとは？

春日井市の委託により運営される
高齢者の総合相談窓口です。

相談は無料

相談内容の秘密は堅く守ります。

地域包括支援センター高蔵寺

住所：〒487-0025 春日井市出川町二丁目8-10

E-mail: houkatu.kouzouji@kreh.or.jp

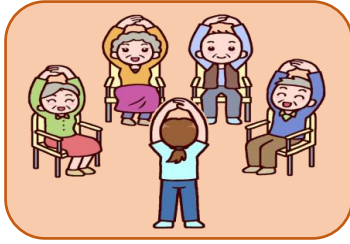
営業時間：9:00～17:00

休業日：日・祝・12/30～1/3

※緊急電話は24時間対応いたします

☎ 0568-37-0780

事業内容



1. 介護や健康の相談

- ・介護保険の申請代行や案内
- ・介護予防のご案内
- ・事業対象者、要支援1・2のケアプラン作成

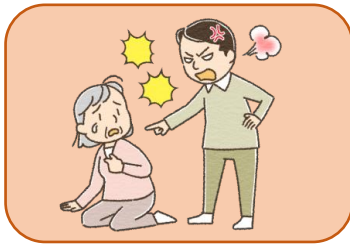
など



2. 高齢者の何でも相談

- ・心配事や困りごとの相談
- ・相談内容に応じて必要なサービスや制度の紹介

など



3. 高齢者の権利を守る活動

- ・成年後見制度活用のサポート
- ・虐待防止への取り組み

など



4. 高齢者が暮らしやすい地域づくり支援

- ・地域ケア会議の開催
- ・老人会やサロンへの出前講座
- ・地域のケアマネジャーの後方支援

など

専門職(保健師または看護師、主任ケアマネジャー、社会福祉士)が対応致します。



地域包括支援センター 高蔵寺

住所: 〒487-0025
春日井市出川町二丁目8-10

電話: **0568-37-0780**

※緊急電話は24時間対応致します。