

# 地域包括支援センター 高蔵寺たより

vol.02

2022.1

## 地域包括支援センターのご案内



### 地域包括支援センターとは？

- ・高齢者の方が住み慣れた環境の中で暮らし続けるための総合相談窓口です。
- ・主任介護支援専門員、社会福祉士、保健師（看護師）が高齢者の支援を行います。
- ・相談内容に関しては秘密を固く守ります。
- ・相談は無料です。

こんなご相談に対応しています。



足腰が弱ってきた。  
介護保険サービスってどうやって利用できるの？

隣の一人暮らしのおじいちゃん、最近見かけないけど、大丈夫かな？



会社を退職したら交流の機会が減ったので、  
地域の活動に参加したい。



住所：出川町2丁目8-10  
営業時間：9：00～17：00  
休業日：日・祝・12/30～1/3

電話 0568-37-0780

FAX 0568-37-0782

※緊急電話は24時間対応

## 65歳以上の方

# ヘルメット購入費補助事業が利用できます！

春日井市では、令和3年10月1日より自転車利用時のヘルメット着用が努力義務となりました。  
ヘルメットの購入に要する費用の一部を補助していますので、是非ご利用頂き、ヘルメットをかぶりましょう。

### 対象者

65歳以上の高齢者など  
(昭和32年4月1日までに生まれた方)

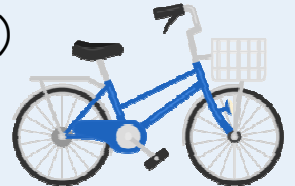
### 補助対象 ヘルメット

#### 【規格】

- ・主な安全基準を満たした新品
- ・春日井市内の販売店で購入したもの

#### 【対象期間】

- ・令和3年4月1日～令和4年2月28日に購入したもの



### 補助金額

ヘルメット購入費用の2分の1の額で、  
上限2,000円(10円未満の端数切捨て)

### 申請期限

令和4年2月28日まで

### 申請・お問合わせ先

春日井市総務部市民安全課  
交通安全担当 電話:85-6053

## 注意

愛知県では還付金詐欺が急増！！

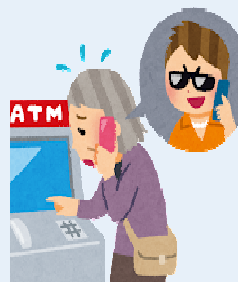
### 還付金詐欺とは？

役所を騙り、「医療費の還付金がある」等とだます手口です。  
詐欺被害を防ぐにはATM周辺での携帯の通話を控えることです。

**ATMで、還付金はもらえません。**

**還付金+ATMは詐欺！**

おかしいな？と思ったら地域包括支援センターにご相談を！



## ブログ始めました

地域包括支援センター高蔵寺ではブログを開設し、包括の活動紹介、地域の情報、制度紹介、健康づくりについて更新しています。



QRコードを読み込んで頂くと、ブログをご覧頂けます。